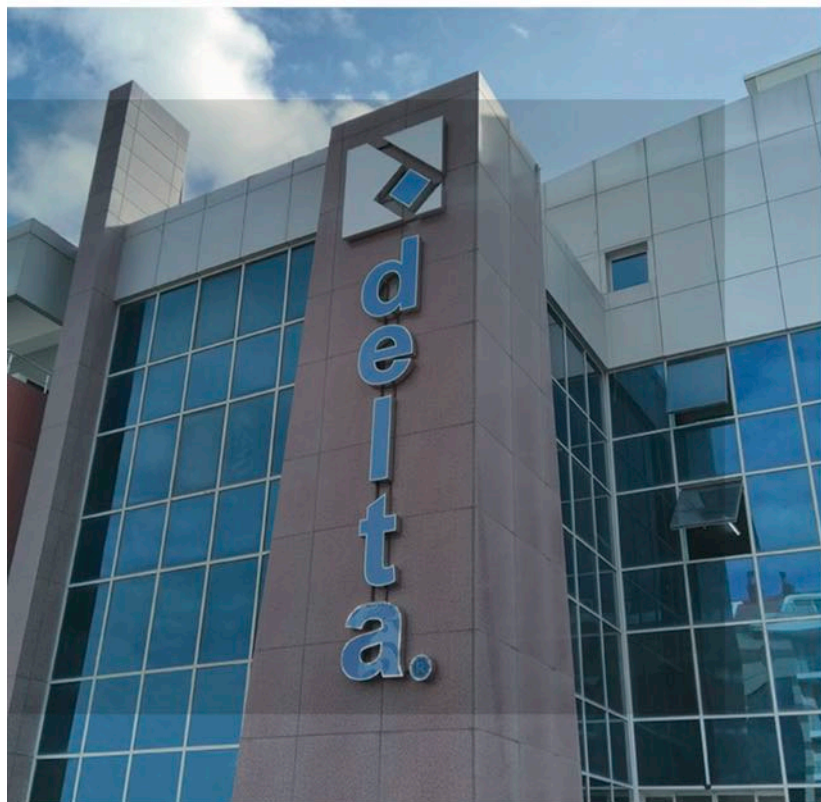




SRV 11
SRV 33
STK 11
STK 33

Стабилизаторы
напряжения

Каталог



ДЕЛЬТА РОССИЯ

В 2017 году принято решение открыть представительство в России.

О КОМПАНИИ

DELTA

В условиях стремительно развивающихся технологий, любое оборудование, которое мы используем в нашей повседневной жизни, требует стабильного и качественного приёма электроэнергии. Компания «ДЕЛЬТА РОССИЯ» предлагает оборудование, отвечающее этим требованиям.

Предприятие «DELTA» было создано в 1991 году в Турции, на площадке в 10.000 м² со штатом более чем в 150 сотрудников; производит разнообразные силовые электронные аппараты и является одной из немногих компаний в мире, которая может объединить разный диапазон продукции, в производственном портфеле.

На сегодняшний день у компании несколько производственных площадок, самая крупная из которых находится в Стамбуле. В 2017 году принято решение открыть представительство в России. Наши промышленные товары постоянно развиваются и обновляются, благодаря передовым исследованиям и разработкам команды профессионалов, которые осуществляется в тесном сотрудничестве с Научно-Техническим Исследовательским Советом Турции. Это позволяет нашей компании являться лидером и получить весьма влиятельное место на мировом рынке стабилизаторов.

Безупречное качество нашей продукции заслужило доверие в более 65 стран мира, куда экспортируется производимое нами оборудование.



DELTA SRV 11

Автоматические сервоприводные
стабилизаторы напряжения
переменного тока

ДИАПАЗОН МОЩНОСТИ 1-50 кВА

Данные стабилизаторы напряжения являются сервоприводными. Работа сервопривода (миниатюрного двигателя) регулируется микропроцессорной платой. За счет такого принципа работы сервоприводные стабилизаторы ещё называют электромеханическими: механизм управляется электроникой. Благодаря такой работе стабилизатора достигается плавное регулирование напряжения без переходных токов. К примеру, при работе релейного стабилизатора с его скачкообразным переключением обмоток переходные токи могут быть выше нормы, что увеличивает нагрузку на бытовую технику и на лампы освещения. Если есть переходные

токи в сети, срок службы ламп освещения уменьшается, а автоматика котлов может выходить в ошибку. Электромеханический или сервоприводный стабилизатор выходного тока стабилизирует напряжение без искажения синусоиды. К правильной синусоиде очень требовательны электродвигатели и электроприборы, которые имеют трансформаторы. Чистая синусоида важна как при запуске двигателя, так и при его работе. Если частота подключенной электросети искажена, то двигатели электроприборов перегреваются и потребляют электроэнергии больше допустимой, что приводит к большим затратам электропитания.

МОДЕЛЬ	1101	1102	1103	1105	1107	1110	1115	1120	1125	1130	1140	1150
Мощность, кВт	1	2	3,5	5	7,5	10	15	20	25	30	40	50

ПАРАМЕТРЫ ВХОДА

Входное напряжение, номинальное	110 – 240 В / 160 – 260 В / 180 – 260 В
Входное напряжение, рабочее	90 – 285 В
Рабочая частота	47 ... 65 Гц
Типы защиты	Защита от перегрузки по току, защита от перенапряжения, защита низкого и высокого напряжения

ПАРАМЕТРЫ ВЫХОДА

Выходное напряжение	220 / 230 / 240 В ± 1%
Перегрузочная способность	10 сек. 200% нагрузки
Скорость коррекции	~ 90 В/с
Время восстановления	~ 90 В/с (160 В – 260 В)
Защита по выходу	Защита нагрузки размыканием цепи при перегрузке, защита от КЗ

ПРИНЦИП РАБОТЫ

Серво-мотор, микропроцессорное управления, полная автоматизация

ОСНОВНЫЕ ХАРАКТЕРИСТИКИ

Охлаждение	Интеллектуальная система охлаждения
Измерительные приборы	Вольтметр DELTA TRUE RMS. Входной и выходной мониторинг напряжени
КПД	> 96%
Механический байпас	Ручной байпас подключения/отключения стабилизатора
Степень защиты	IP 20

ВНЕШНЯЯ СРЕДА

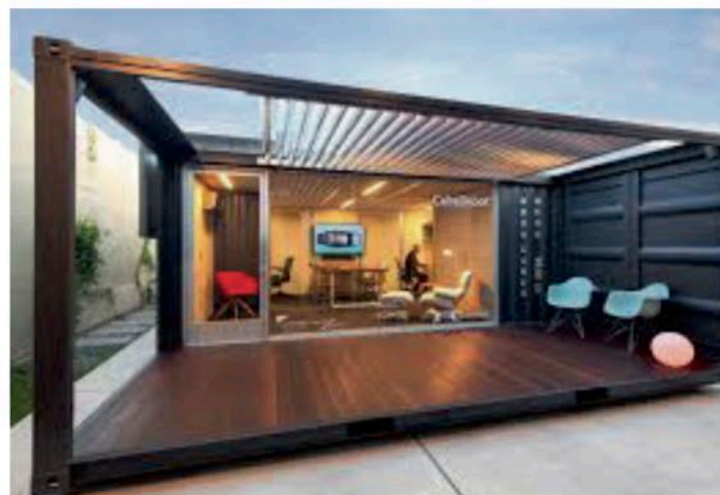
Рабочая температура	- 10 °С / 50 °С
Температура хранения	- 25 °С / 60 °С
Относительная влажность	< 90 %, DIN (40040)
Рабочая высота	< 3000 м
Уровень шума	< 50 дБ (на расстоянии 1 м)
Сертификаты	CE / TÜV Austria Hellas (ISO 9001)

ГАБАРИТЫ

ВхШхГ, см	30x45x37			30x55x37			32x60x42	75x50x50			75x50x60	
Вес, кг	25	28	29	30	34	47	55	95	110	130	155	180

Технические характеристики

- Защита приборов от скачков напряжения, помех и нестабильности электросети
- Вход 1 фаза / выход 1 фаза
- Широкий диапазон мощности и напряжения
- Быстрое и плавное регулирование
- Высокая эффективность и надежность
- Ручной байпас
- Безопасное и экономичное использование
- Защита от перегрузки и перенапряжения
- Цифровой дисплей, панель управления
- Гарантия 2 года
- Срок обслуживания запасных частей 10 лет





DELTA SRV 33

10-150 кВА
200-3000 кВА

Автоматические сервоприводные
стабилизаторы напряжения
переменного тона

Стабилизатор напряжения обеспечивает плавную регулировку выходного напряжения по принципу работы реостата. В конструкцию включён электропривод, передвигающий подвижные контакты по обмотке автотрансформатора. При изменении входного напряжения электродвигатель по команде микропроцессора перемещает контакт в необходимое положение на обмотке, что позволяет изменять напряжение на выходе плавно.

Технические характеристики

- Защита приборов от скачков напряжения, помех и нестабильности электросети
- Вход 3 фазы / выход 3 фазы
- Широкий диапазон мощности и напряжения
- Быстрое и плавное регулирование
- Высокая эффективность и надежность
- Ручной байпас
- Безопасное и экономичное использование
- Защита от перегрузки и перенапряжения
- Цифровой дисплей, панель управления
- Гарантия 2 года
- Срок обслуживания запасных частей 10 лет

МОДЕЛЬ	330010	330015	330020	330030	330045	330060	330075	330100	330120	330150
Мощность, кВА	10,5	15	22,5	30	45	60	75	100	120	150

ПАРАМЕТРЫ ВХОДА

Входное напряжение, номинальное	190 – 485 В / 275 – 450 В / 310 – 450 В
Входное напряжение, рабочее	155 – 490 В
Рабочая частота	47 ... 65 Гц
Типы защиты	Защита от перегрузки по току, защита от перенапряжения, защита низкого и высокого напряжения

ПАРАМЕТРЫ ВЫХОДА

Выходное напряжение	380 / 400 / 415 В RMS \pm 1 %
Перегрузочная способность	10 сек. 200% нагрузки
Скорость коррекции	~ 90 В/с
Время восстановления	~ 90 В/с (160 В – 250 В)
Защита по выходу	Защита нагрузки размыканием цепи при перегрузке, защита от КЗ

ПРИНЦИПЫ РАБОТЫ

Серво-мотор, микропроцессорное управления, полная автоматизация

ОСНОВНЫЕ ХАРАКТЕРИСТИКИ

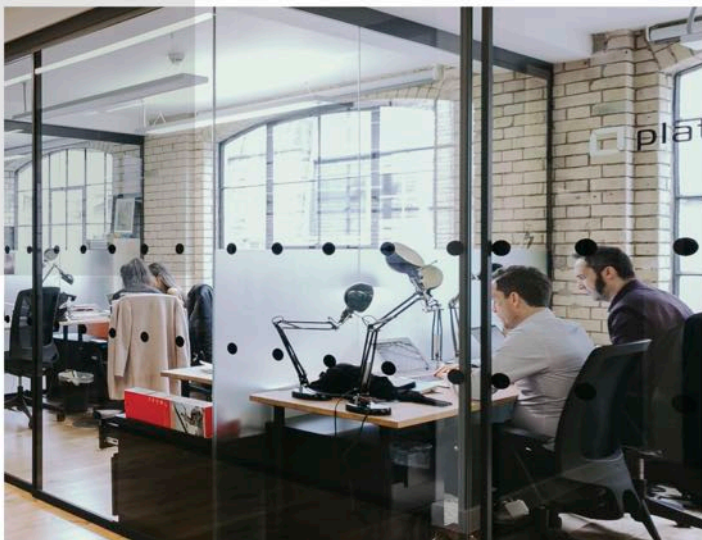
Охлаждение	Интеллектуальная система охлаждения
Измерительные приборы	Вольтметр DELTA TRUE RMS. Входной и выходной мониторинг напряжения
КПД	> 96 %
Механический байпас	Ручной байпас подключения/отключения стабилизатора
Степень защиты	IP 20 // IP 54

ВНЕШНЯЯ СРЕДА

Рабочая температура	- 10 °C / 50 °C
Температура хранения	- 25 °C / 60 °C
Относительная влажность	< 90 %, DIN (40040)
Рабочая высота	< 2000 м
Уровень шума	< 50 дБ (на расстоянии 1 м)
Сертификаты	CE / TÜV Austria Hellas (ISO 9001)

ГАБАРИТЫ

ВхШхГ, см	110x40x63			119x40x63		140x88x60			165x93x65	
Масса, кг	95	105	125	145	165	260	280	310	400	425



МОДЕЛЬ	330200	330250	330300	330400	330500	330600	330800	331000	331250	331600	332000	332500	333000
Мощность, кВА	200	250	300	400	500	600	800	1000	1250	1600	2000	2500	3000

ПАРАМЕТРЫ ВХОДА

Входное напряжение, номинальное	190 – 485 В / 275 – 450 В / 310 – 450 В
Входное напряжение, рабочее	155 – 490 В
Рабочая частота	47 ... 65 Гц
Типы защиты	Защита от перегрузки по току, защита от перенапряжения, защита низкого и высокого напряжения

ПАРАМЕТРЫ ВЫХОДА

Выходное напряжение	380 / 400 / 415 В RMS ± %1
Перегрузочная способность	10 сек. 200% нагрузки
Скорость коррекции	~ 90 В/с
Время восстановления	~ 90 В/с (160 В – 250 В)
Защита по выходу	Защита нагрузки размыканием цепи при перегрузке, защита от КЗ

ПРИНЦИПЫ РАБОТЫ

Серво-мотор, микропроцессорное управления, полная автоматизация

ОСНОВНЫЕ ХАРАКТЕРИСТИКИ

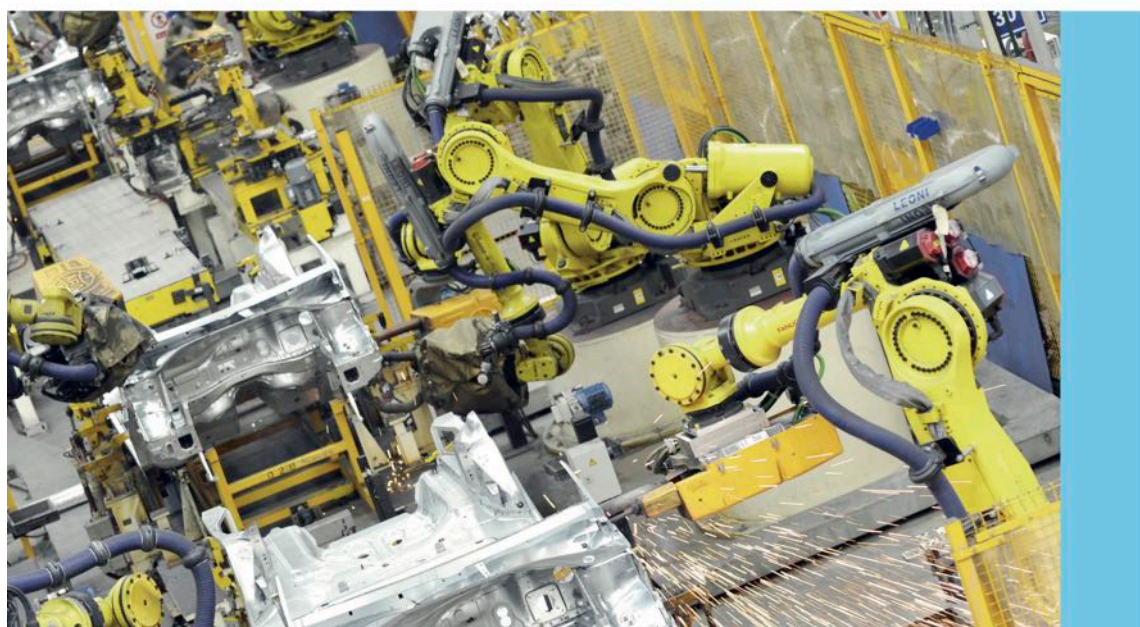
Охлаждение	Интеллектуальная система охлаждения
Измерительные приборы	Вольтметр DELTA TRUE RMS. Входной и выходной мониторинг напряжения
КПД	> 97%
Механический байпас	Ручной байпас подключения/отключения стабилизатора
Степень защиты	IP 20

ВНЕШНЯЯ СРЕДА

Рабочая температура	- 10 °C / 50 °C
Температура хранения	- 25 °C / 60 °C
Относительная влажность	< 90 %, DIN (40040)
Рабочая высота	< 3000 м
Уровень шума	< 50 дБ (на расстоянии 1 м)
Сертификаты	CE / TÜV Austria Hellas (ISO 9001)

ГАБАРИТЫ

ВхШхГ, см	122x180x120			170x60x117	152x180x120		185x210x120	185x210x200		185x210x260		195x240x260	special
Масса, кг	1050	1100	1200	1650	2000	2100	2900	3450	3900	4300	4750	6000	special
	Модели 200-250-300-400-500-600-800 кВА состоят из 3 соединяемых модулей							Модели 1000-1250-1500-1600-2000 кВА состоят из 6 соединяемых модулей					





DELTA STK 11

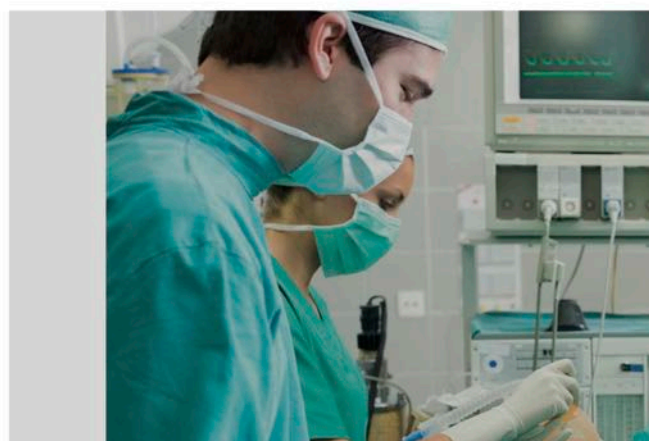
Статистические
стабилизаторы
напряжения

10-50 кВА

Технические характеристики

- Высокая скорость регулирования
- Микропроцессорное управление (RISC процессор)
- Качественное динамическое и статическое регулирование
- Широкий диапазон входного напряжения
- Электронная защита от короткого замыкания и перегрузки
- Выходное напряжение с точностью $\pm 2\%$
- Панель управления с отображением выходных параметров
- Плавный старт для снижения динамической нагрузки
- Высокий КПД

Однофазные статистические стабилизаторы напряжения DELTA являются электронными стабилизаторами напряжения, без содержания каких-либо движущихся деталей внутри. Статистические стабилизаторы DELTA используют, когда критически важна защита серверных, лабораторного оборудования, измерительных стенов, медицинских приборов



МОДЕЛЬ	1105	1107	1110	1115	1120	1125	1130	1140	1150
Мощность, кВА	5	7,5	10	15	20	25	30	40	50

ПАРАМЕТРЫ ВХОДА

Входное напряжение, номинальное	160 – 250 В
Входное напряжение, рабочее	90 – 285 В
Рабочая частота	47 ... 65 Гц
Типы защиты	Защита от перегрузки по току, защита от перенапряжения, защита низкого и высокого напряжения

ПАРАМЕТРЫ ВЫХОДА

Выходное напряжение	220 В ± 2%
Перегрузочная способность	10 с. 200% нагрузки 500% нагрузки 20 мс
Скорость коррекции	~ 1000 В/с
Время восстановления	20 мс
Защита по выходу	Защита нагрузки размыканием цепи при перегрузке, защита от КЗ

ПРИНЦИПЫ РАБОТЫ

Микропроцессорное управление, электронная структура, автоматическая работа без обслуживания

ПАНЕЛЬ УПРАВЛЕНИЯ

Дисплей и кнопки управления	Усть
Сообщение об ошибках	Высокое/низкое входное и выходное напряжение, перегрев
Отображение значений	Входное и выходное напряжение
Верхний предел защиты	Стандартное
Нижний предел защиты	Стандартное
Регулирование напряжения	Стандартное

ОСНОВНЫЕ ХАРАКТЕРИСТИКИ

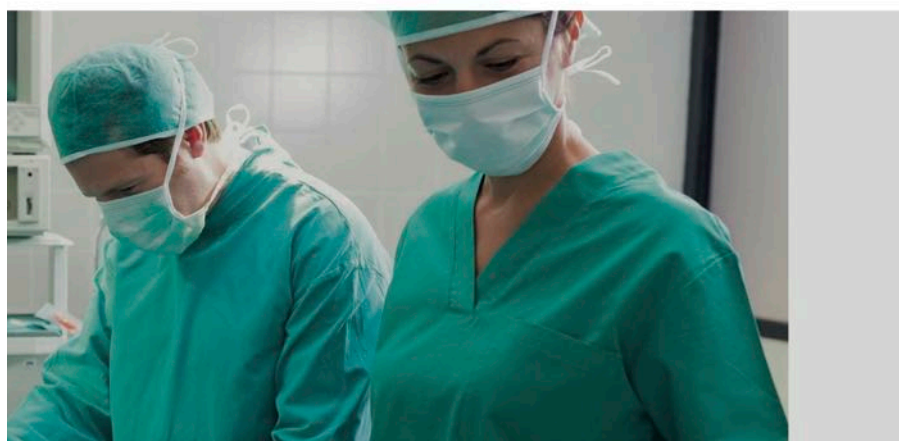
КПД	> 97% (при полной нагрузке)
Механический байпас	Включение/выключение стабилизатора с помощью пакетного выключателя
Степень защиты	IP 20

ВНЕШНЯЯ СРЕДА

Рабочая температура	– 10 °С / 50 °С
Температура хранения	– 25 °С / 60 °С
Относительная влажность	< 90%, DIN (40040)
Рабочая высота	< 3000 м
Уровень шума	< 50 дБ (на расстоянии 1 м)
Сертификаты	CE / TÜV Austria Hellas (ISO 9001)

ГАБАРИТЫ

ВхШхГ, см	30x45x37	30x55x37	35x60x42	75x50x50	75x50x60				
Масса, кг	30	33	38	50	55	63	65	80	85





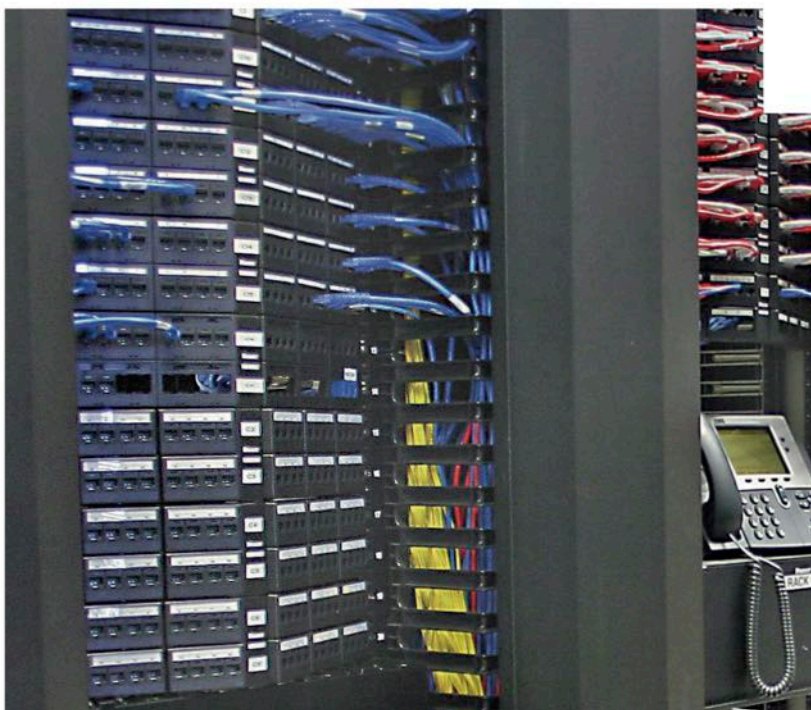
DELTA STK 33

15-2000 кВА

Трёхфазные статистические стабилизаторы напряжения с высокой скоростью регулирования и точностью

Технические характеристики

- Входное номинальное напряжение 275 – 440В, 3 фазы
- Рабочий диапазон напряжения 155-490В
- Выходное напряжение 380В \pm %2 Ф+Н, 50 Гц
- Скорость регулирования 1000 В/сек.
- КПД > 97%
- Перегрузка более 500% нагрузки в течение 20 мс
- Относительная влажность до 0 – 95%
- Уровень шума < 50 дБА
- Микропроцессорное управление, электронная структура, автоматическая работа без обслуживания
- Защита нагрузки размыканием цепи при перегрузке, защита от КЗ
- Механический байпас



МОДЕЛЬ	3315	3320	3330	3345	3360	3375	33100	33120	33150	33200	33250	33300	33400	33500	33600	33800	331000	331250	331600	332000
Мощность, кВА	15	22,5	30	45	60	75	100	120	150	200	250	300	400	500	600	800	1000	1250	1600	2000

ПАРАМЕТРЫ ВХОДА

Входное напряжение, номинальное	275 – 440 В
Входное напряжение, рабочее	155 – 490 В
Рабочая частота	47 ... 65 Гц
Типы защиты	Защита от перегрузки по тону, защита от перенапряжения, защита низкого и высокого напряжения

ПАРАМЕТРЫ ВЫХОДА

Выходное напряжение	380 / 400 / 415 В ± %2
Перегрузочная способность	10 с. 200% нагрузки 500% нагрузки 20 мс
Скорость коррекции	~ 1000 В/с
Время восстановления	20 мс
Защита по выходу	Защита нагрузки размыканием цепи при перегрузке, защита от КЗ

ПРИНЦИПЫ РАБОТЫ

Микропроцессорное управление, электронная структура, автоматическая работа без обслуживания

ПАНЕЛЬ УПРАВЛЕНИЯ

Дисплей и кнопки управления	Есть
Сообщение об ошибках	Высокое/низкое входное и выходное напряжение, перегрев
Отображение значений	Входное и выходное напряжение
Верхний предел защиты	Стандартное
Нижний предел защиты	Стандартное
Регулирование напряжения	Стандартное

ОСНОВНЫЕ ХАРАКТЕРИСТИКИ

КПД	> 97% (при полной нагрузке)
Механический байпас	Включение/выключение стабилизатора с помощью панетного выключателя
Степень защиты	IP 20

ВНЕШНЯЯ СРЕДА

Рабочая температура	- 10 °C / 50 °C
Температура хранения	- 25 °C / 60 °C
Относительная влажность	< 90%, DIN (40040)
Рабочая высота	< 2000 м
Уровень шума	< 50 дБ (на расстояние 1 м)
Сертификаты	CE / TÜV Austria Hellas (ISO 9001)

ГАБАРИТЫ

ВхШхГ, см	117x41x63	127x41x63	138x50x68	142x60x88	145x120x195	160x140x120	175x180x120	190x240x155												
Вес, кг	110	120	130	170	210	230	250	270	300	760	830	900	1000	1100	1150	1650	2850	3100	3500	4000





www.deltaregulator.ru